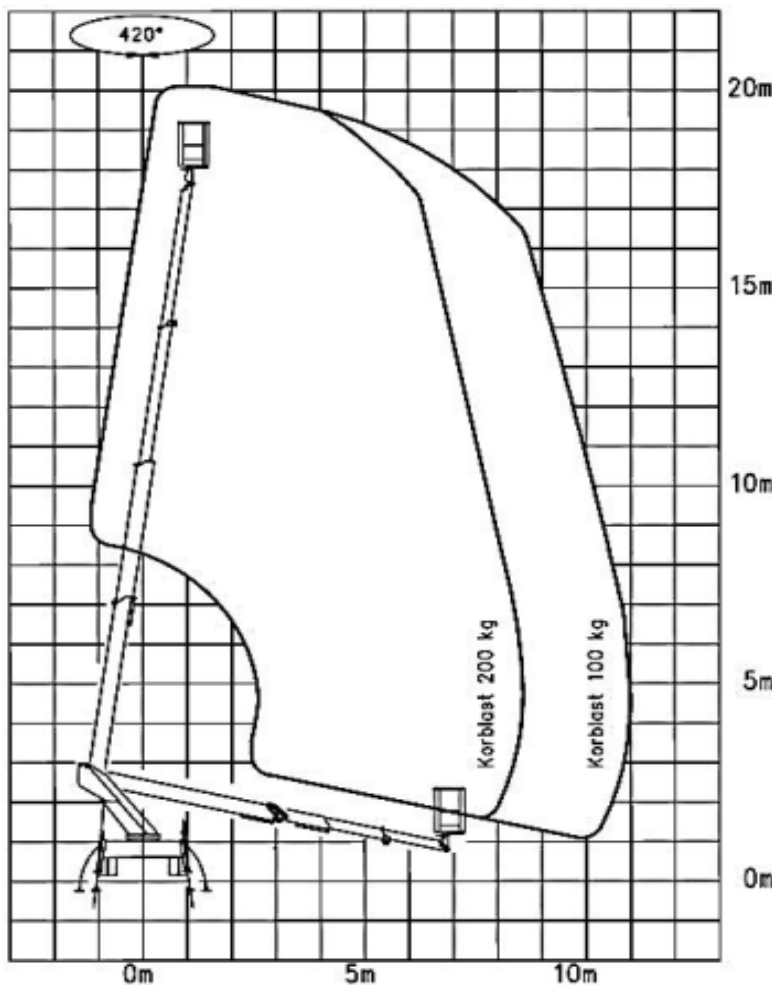


**Arbeitsbühnenvermietung**

**Datenblatt LKW - Arbeitsbühne WT 22**

Arbeitshöhe	22,00 m
Plattformhöhe	20,00 m
seitliche Reichweite	14,00 m
Tragfähigkeit (2 Pers.)	200 kg
Transportlänge	6,80 m
Transporthöhe	3,50 m
Transportbreite	2,30 m
Abstützbreite	2,30 m
Eigengewicht	7490 kg

Mietstationen in  
Chemnitz / Hartmannsdorf und Döbeln  
Servicenummer: 0178 27 339 72



**LIFTTEC GmbH Co.KG | Arbeitsbühnenvermietung**

Geschäftsführer  
Holger Richter  
Leipziger Straße 39  
09232 Hartmannsdorf

Telefon: 03722 505 202  
Telefax: 03722 505 200  
Internet: www.lift-tec.de  
E-Mail: chemnitz@lift-tec.de

Bank: Sparkasse Mittelsachsen  
Kto.: 35 450 122 11 | BLZ: 870 520 00  
IBAN: DE56 8705 2000 3545 0122 11  
BIC: WELADED1FGX

Bank: Commerzbank Chemnitz  
Kto: 109 071 100 | BLZ: 870 400 00  
IBAN: DE03 8704 0000 0109 0711 00  
BIC: COBADEFF870

St.-Nr.: 222/158/08606  
Ust-IdNr.: DE254581130  
HRA: 6009 Chemnitz