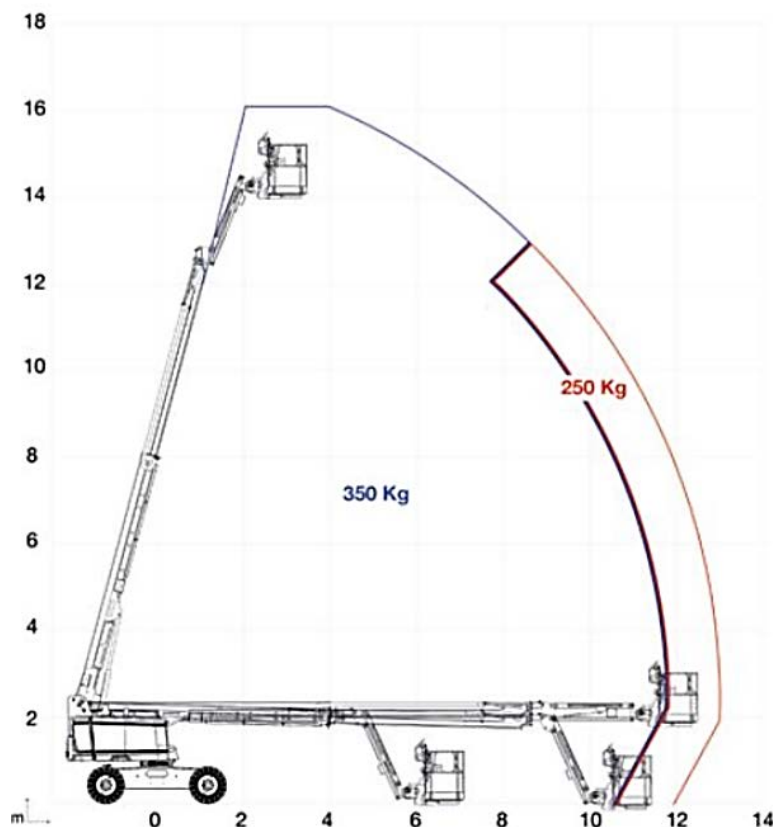


Arbeitsbühnenvermietung

Datenblatt Dieselelektroskop- Arbeitsbühne TD 16

Arbeitshöhe	16,10 m
Plattformhöhe	14,10 m
Seitliche Reichweite	13,00 m
Plattformgröße	1,83 x 0,76 m
Tragkraft max./ 2 Personen	250 bis 350 kg (optional)
Fahrzeuginnenlänge	9,16 m
Fahrzeuginnenbreite	2,29 m
Fahrzeuginnenhöhe	2,47 m
Gesamtgewicht Fahrzeug	7.930 kg



LIFTTEC GmbH Co.KG | Arbeitsbühnenvermietung

Geschäftsführer
Holger Richter
Leipziger Straße 39
09232 Hartmannsdorf

Telefon: 03722 505 202
Telefax: 03722 505 200
Internet: www.lift-tec.de
E-Mail: chemnitz@lift-tec.de

Bank: Sparkasse Mittelsachsen
Kto.: 35 450 122 11 | BLZ: 870 520 00
IBAN: DE56 8705 2000 3545 0122 11
BIC: WELADED1FGX

Bank: Commerzbank Chemnitz
Kto: 109 071 100 | BLZ: 870 400 00
IBAN: DE03 8704 0000 0109 0711 00
BIC: COBADEFF870

St.-Nr.: 222/158/08606
Ust-IdNr.: DE254581130
HRA: 6009 Chemnitz