

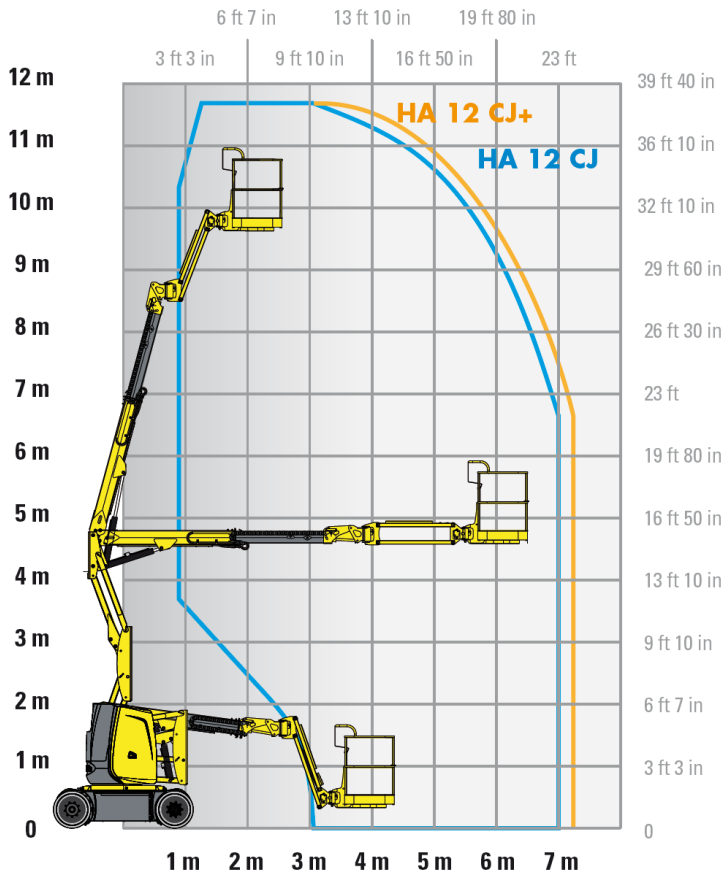
Arbeitsbühnenvermietung

Selbstfahrende Arbeitsbühne

Datenblatt Gelenkteleskop - Arbeitsbühne GTE 12 / KA

| | |
|----------------------|----------|
| Arbeitshöhe | 12,00 m |
| Plattformhöhe | 10,00 m |
| Seitliche Reichweite | 7,00 m |
| Korblast | 230 kg |
| Transporthöhe | 1,99 m |
| Transportbreite | 1,20 m |
| Transportlänge | 4,20 m |
| Steigfähigkeit | 25% |
| Antrieb | Batterie |
| Eigengewicht | 7040kg |

**Mietstationen in
Chemnitz / Hartmannsdorf und Döbeln
Servicenummer: 0178 27 339 72**



LIFTTEC GmbH Co.KG | Arbeitsbühnenvermietung

Geschäftsführer
Holger Richter
Leipziger Straße 39
09232 Hartmannsdorf

Telefon: 03722 505 202
Telefax: 03722 505 200
Internet: www.lift-tec.de
E-Mail: chemnitz@lift-tec.de

Bank: Sparkasse Mittelsachsen
Kto.: 35 450 122 11 | BLZ: 870 520 00
IBAN: DE56 8705 2000 3545 0122 11
BIC: WELADED1FGX

Bank: Commerzbank Chemnitz
Kto: 109 071 100 | BLZ: 870 400 00
IBAN: DE03 8704 0000 0109 0711 00
BIC: COBADEFF870

St.-Nr.: 222/158/08606
Ust-IdNr.: DE254581130
HRA: 6009 Chemnitz