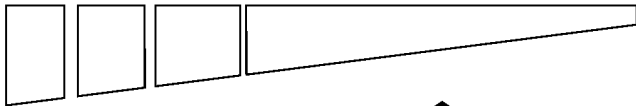


ES GEHT AUFWÄRTS!

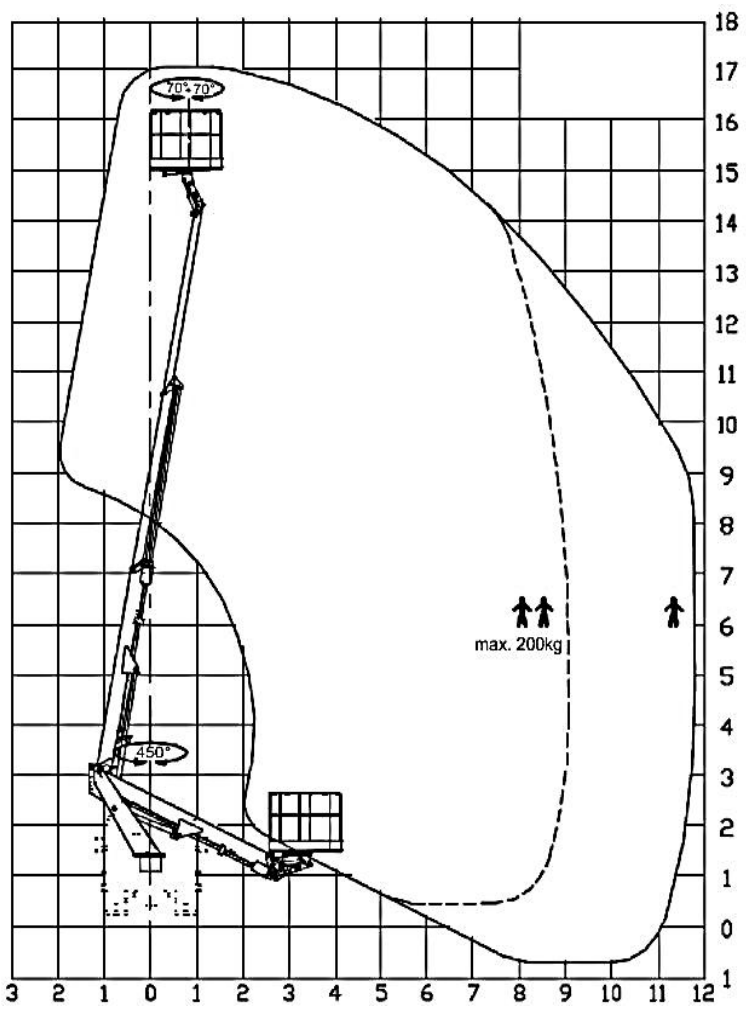


Arbeitsbühnenvermietung

Datenblatt LKW - Arbeitsbühne WT 17

Arbeitshöhe	17,00 m
Plattformhöhe	15,00 m
seitliche Reichweite	9,50 m
Plattformmaße	1,20 x 0,75 m
Tragfähigkeit (2 Pers.)	200 kg
Transportlänge	6,50 m
Transporthöhe	3,10 m
Transportbreite	2,25 m
Abstützbreite	2,15 m
Eigengewicht	3490 kg

Mietstationen in
Chemnitz / Hartmannsdorf und Döbeln
Servicenummer: 0178 27 339 72



LIFTTEC GmbH Co.KG | Arbeitsbühnenvermietung

Geschäftsführer Holger Richter Leipziger Straße 39 09232 Hartmannsdorf	Telefon: 03722 505 202 Telefax: 03722 505 200 Internet: www.lift-tec.de E-Mail: chemnitz@lift-tec.de	Bank: Sparkasse Mittelsachsen Kto.: 35 450 122 11 BLZ: 870 520 00 IBAN: DE56 8705 2000 3545 0122 11 BIC: WELADED1FGX	Bank: Commerzbank Chemnitz Kto: 109 071 100 BLZ: 870 400 00 IBAN: DE03 8704 0000 0109 0711 00 BIC: COBADEFF870	St.-Nr.: 222/158/08606 Ust-IdNr.: DE254581130 HRA: 6009 Chemnitz
---	---	---	---	--