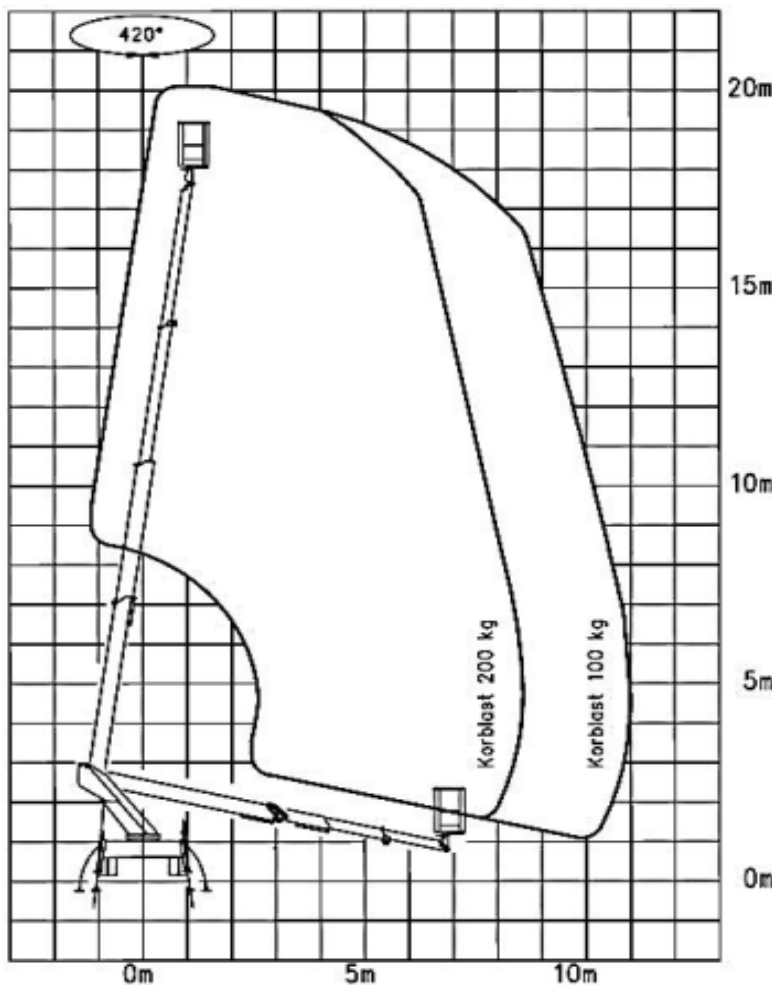


Arbeitsbühnenvermietung

Datenblatt LKW - Arbeitsbühne WT 22

Arbeitshöhe	22,00 m
Plattformhöhe	20,00 m
seitliche Reichweite	14,00 m
Tragfähigkeit (2 Pers.)	200 kg
Transportlänge	6,80 m
Transporthöhe	3,50 m
Transportbreite	2,30 m
Abstützbreite	2,30 m
Eigengewicht	7490 kg

Mietstationen in
Chemnitz / Hartmannsdorf und Döbeln
Servicenummer: 0178 27 339 72



LIFTTEC GmbH Co.KG | Arbeitsbühnenvermietung

Geschäftsführer
Holger Richter
Leipziger Straße 39
09232 Hartmannsdorf

Telefon: 03722 505 202
Telefax: 03722 505 200
Internet: www.lift-tec.de
E-Mail: chemnitz@lift-tec.de

Bank: Sparkasse Mittelsachsen
Kto.: 35 450 122 11 | BLZ: 870 520 00
IBAN: DE56 8705 2000 3545 0122 11
BIC: WELADED1FGX

Bank: Commerzbank Chemnitz
Kto: 109 071 100 | BLZ: 870 400 00
IBAN: DE03 8704 0000 0109 0711 00
BIC: COBADEFF870

St.-Nr.: 222/158/08606
Ust-IdNr.: DE254581130
HRA: 6009 Chemnitz