

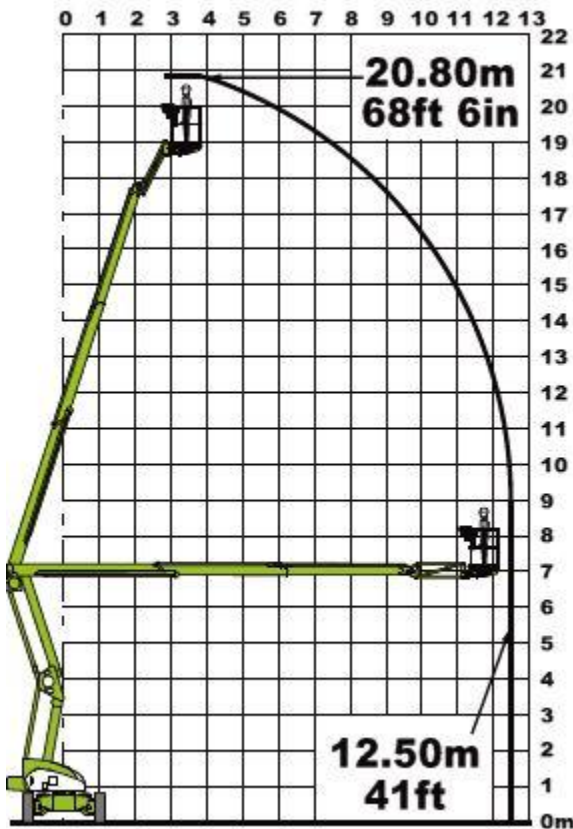
**Arbeitsbühnenvermietung**

## Selbstfahrende Arbeitsbühne

### Datenblatt Gelenkteleskop - Arbeitsbühne GTE 21

Arbeitshöhe	21,00 m
Plattformhöhe	19,00 m
seitliche Reichweite	12,50 m
Plattformmaße	1,80 x 0,85 m
Korblast	225 kg
Transporthöhe	2,15 m
Transportbreite	2,25 m
Transportlänge	6,65 m
Steigfähigkeit	45 %
Antrieb	Batterie/ Diesel
Eigengewicht	6400 kg

**Mietstationen in  
Chemnitz / Hartmannsdorf und Döbeln  
Servicenummer: 0178 27 339 72**



**LIFTTEC GmbH Co.KG | Arbeitsbühnenvermietung**

Geschäftsführer  
Holger Richter  
Leipziger Straße 39  
09232 Hartmannsdorf  
Telefon: 03722 505 202  
Telefax: 03722 505 200  
Internet: [www.lift-tec.de](http://www.lift-tec.de)  
E-Mail: [chemnitz@lift-tec.de](mailto:chemnitz@lift-tec.de)

Bank: Sparkasse Mittelsachsen  
Kto.: 35 450 122 11 | BLZ: 870 520 00  
IBAN: DE56 8705 2000 3545 0122 11  
BIC: WELADED1FGX

Bank: Commerzbank Chemnitz  
Kto: 109 071 100 | BLZ: 870 400 00  
IBAN: DE03 8704 0000 0109 0711 00  
BIC: COBADEFF870

St.-Nr.: 222/158/08606  
Ust-IdNr.: DE254581130  
HRA: 6009 Chemnitz