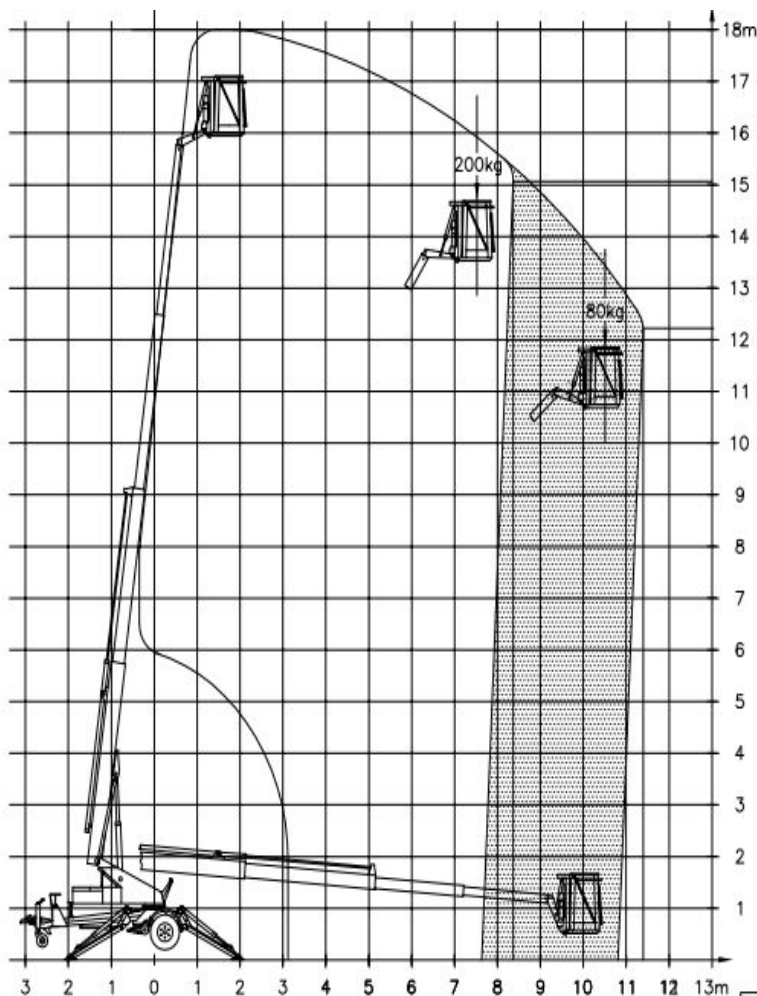


**Arbeitsbühnenvermietung**

Datenblatt Anhänger - Arbeitsbühne TA 18

|                        |               |
|------------------------|---------------|
| Arbeitshöhe            | 18,00 m       |
| seitliche Reichweite   | 11,30 m       |
| Korbtraglast (2 Pers.) | 200 kg        |
| Plattformmaße          | 1,30 x 0,70 m |
| Korbdrehung            | 2 x 45°       |
| Transportlänge         | 7,70 m        |
| Durchfahrthöhe         | 2,10 m        |
| Durchfahrtsbreite      | 1,80 m        |
| Abstützbreite          | 4,15 x 4,15 m |
| Antrieb                | 230 V         |
| Eigengewicht           | 1850 kg       |

Mietstationen in  
Chemnitz / Hartmannsdorf und Döbeln  
Servicenummer: 0178 27 339 72



**LIFTTEC GmbH Co.KG | Arbeitsbühnenvermietung**

Geschäftsführer  
Holger Richter  
Leipziger Straße 39  
09232 Hartmannsdorf

Telefon: 03722 505 202  
Telefax: 03722 505 200  
Internet: [www.lift-tec.de](http://www.lift-tec.de)  
E-Mail: [chemnitz@lift-tec.de](mailto:chemnitz@lift-tec.de)

Bank: Sparkasse Mittelsachsen  
Kto.: 35 450 122 11 | BLZ: 870 520 00  
IBAN: DE56 8705 2000 3545 0122 11  
BIC: WELADED1FGX

Bank: Commerzbank Chemnitz  
Kto: 109 071 100 | BLZ: 870 400 00  
IBAN: DE03 8704 0000 0109 0711 00  
BIC: COBADEFF870

St.-Nr.: 222/158/08606  
Ust-IdNr.: DE254581130  
HRA: 6009 Chemnitz